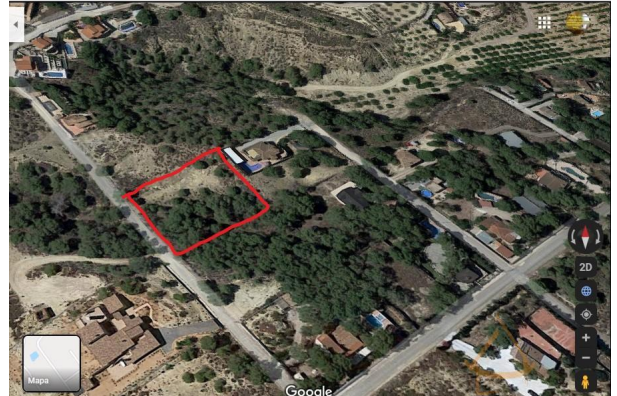


Referencia: **643**
 Tipo inmueble: Terreno
 Operación: Venta
 Precio: **70.000 €**
 Estado:



Dirección: Poniente
 Población: Sucina
 Provincia: Murcia
 Cod. postal: 30164
 Zona: Urbanización La Pinada

ESCALA DE LA CALIFICACIÓN ENERGÉTICA	Consumo de energía kWh/m ² año	Emisiones kgCO ₂ /m ² año
A más eficiente		
B		
C		
D		
E		
F		
G menos eficiente		

En trámite

M² construidos: 2200

Descripción:

Una oportunidad perfecta para vivir en plena naturaleza sin renunciar a la cercanía de la ciudad.

Se vende magnífico solar en la Urbanización La Pinada, en plena naturaleza y tranquilidad asegurada.

Las distancias: 10 minutos de Murcia ciudad, 15 del mar y 20 aeropuerto.

Parcela de 2.200 m² con 40 metros de fachada, ideal para construir un chalet independiente de hasta 528 m², con posibilidad de dividir en dos solares y con gastos de proyecto de urbanización totalmente pagados.